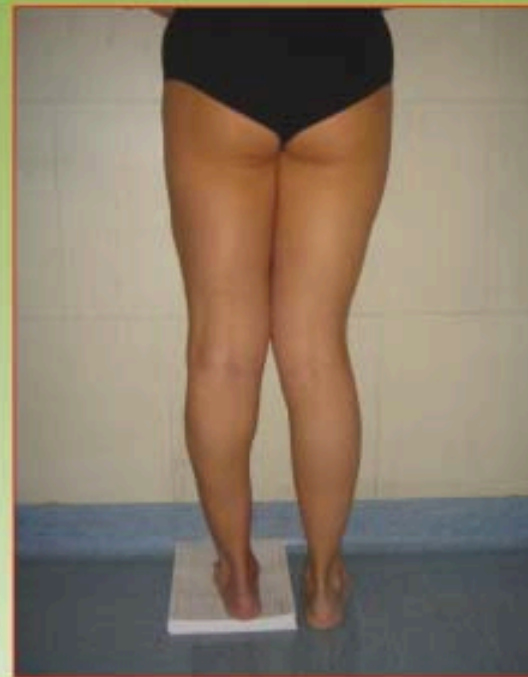


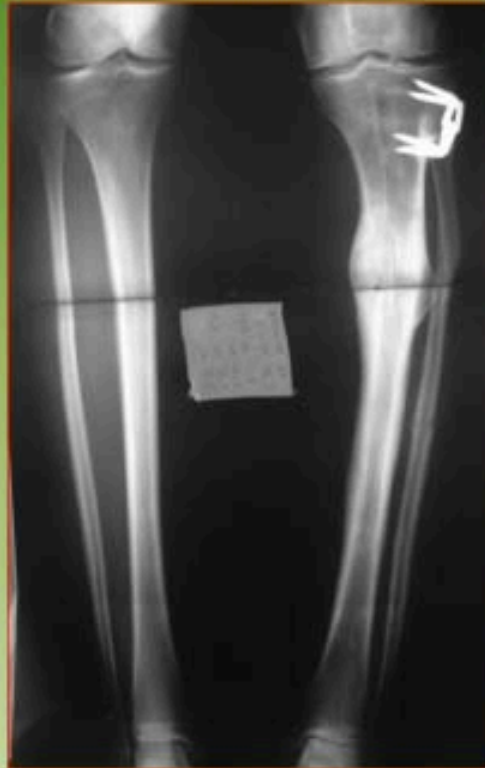
# CASO CLINICO

- DONNA DI 35 ANNI,
- ALL'ETA' DI 16 ANNI TRAUMA CON FRATTURA DI FEMORE A DESTRA E DI TIBIA A SINISTRA
- GUARITA CON UN GINOCCHIO VARO A SINISTRA E UN ACCORCIAMENTO DELL'ARTO INFERIORE SINISTRO DI -2,7 CM



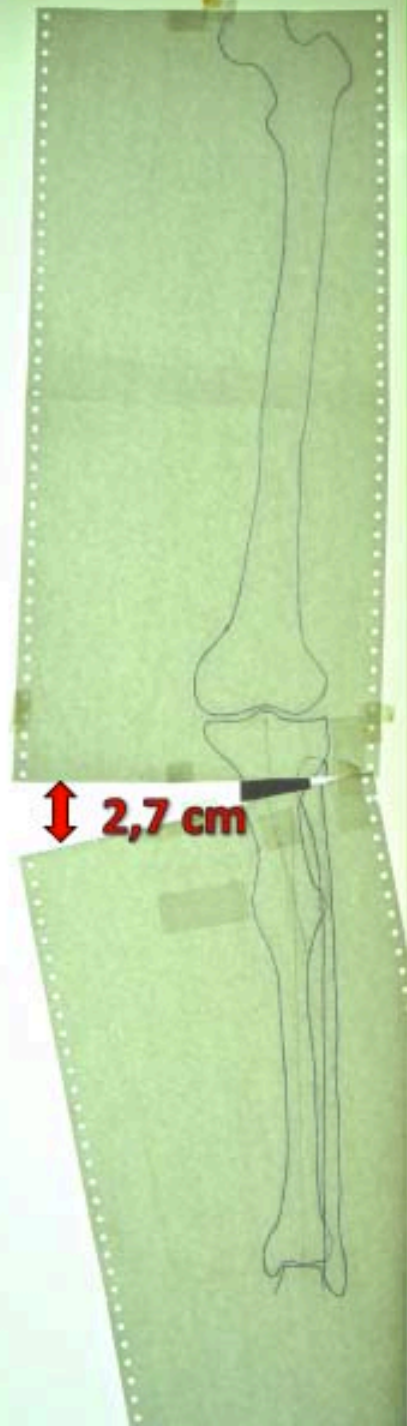


**TIBIA SINISTRA -1,5 CM**  
**FEMORE SINISTRO -1,2 CM**  
(in realtà è il femore destro che è guarito con una ipermetria di 1,2 cm)



## PLANNING PRE-OPERATORIO SU CARTA

si decide di recuperare la dismetria tutta sulla tibia sinistra. Con il modello su carta si calcola che con un allungamento di tibia di 15 mm + correzione del varismo si recupera l'intera dismetria.



## INTERVENTO CHIRURGICO

Osteotomia completa  
di tibia e perone  
+ applicazione  
di fissatore esterno



## I FASE



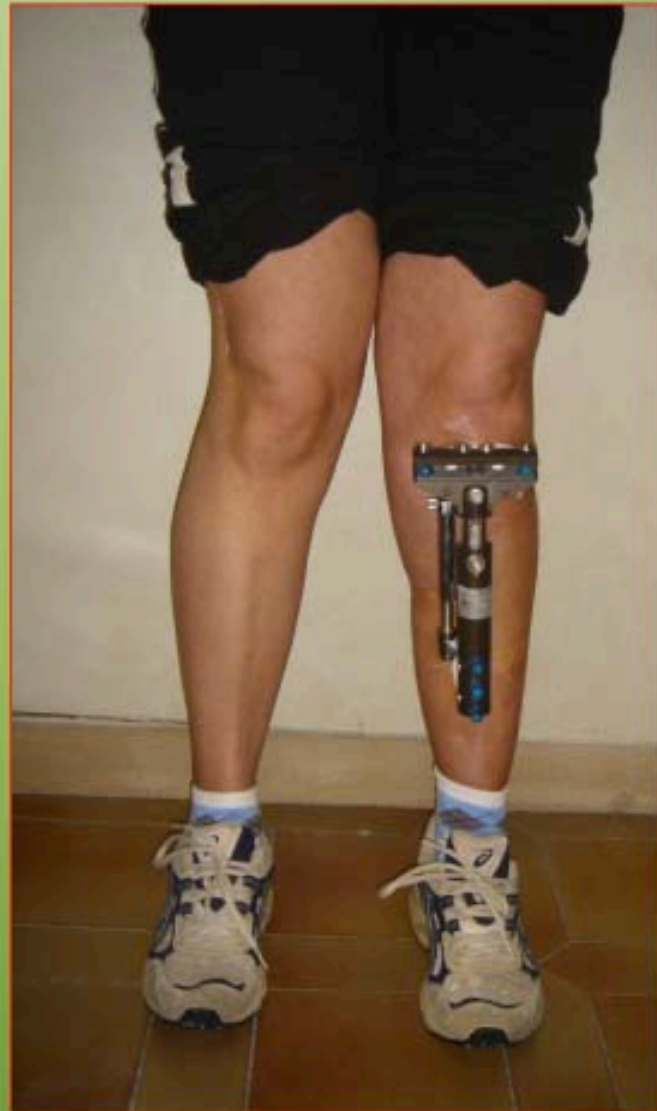
Il 10° giorno post-operatorio  
INIZIO ALLUNGAMENTO DELLA TIBIA



## II FASE



20° giorno post-operatorio  
FINE ALLUNGAMENTO E  
INIZIO CORREZIONE DEL VARO



**30° giorno post-operatorio**  
**FINE CORREZIONE DEL VARISMO**  
**ripresa allungamento per altri 5 mm**

**RISULTATO A 7 MESI :RECUPERO COMPLETO DELLA LUNGHEZZA DELL' ARTO  
SN E CORREZIONE DELLA DEVIAZIONE ASSIALE**



DOPO 7 MESI

